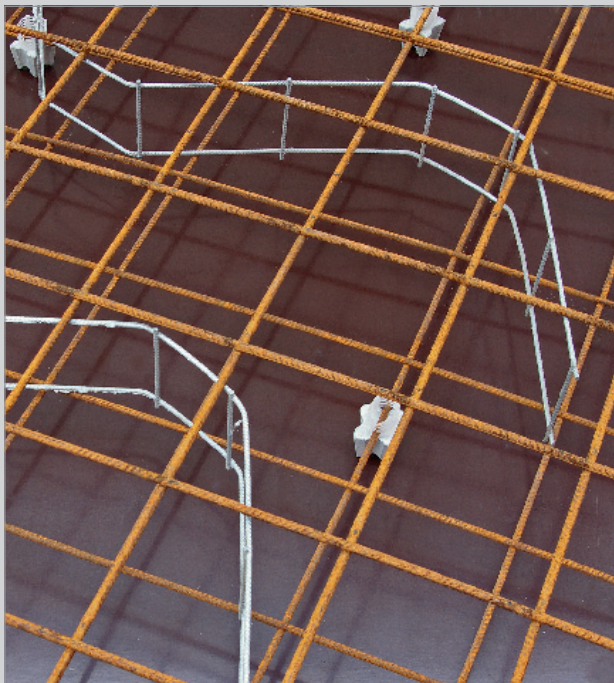


Distanceri | U-korb držači razmaka armature

U-Korb distanceri se koriste za osiguranje razmaka između dvije zone armature kod izvođenja podnih i stropnih ploča kao i kod zidova. Distanceri osiguravaju točan razmak između dvije zone armature i zadržavaju ih na točnoj poziciji za vrijeme montaže i betoniranja.



U-Korb distanceri osiguravaju zaštitni sloj, statiku i oplatu

Štede materijal i radno vrijeme zbog brze montaže i širine podupiranja od 20cm

Bez kontakta sa oplatom pa nema oštećenja oplatnog platna, bez tragova korozije na površini betona

Stabilan, omogućuje prohodnost tijekom montaže

Posebno upotrebljivi za ugradnju mreža i armaturnih šipki

Težina U-Korb držača razmaka armature može se uračunati u ukupnu količinu armature prema

VOB (Njemački propisi za ugovaranje građevinskih radova),

Promjer poprečnih šipki	Razmak postavljanja	potrebna količina kom/m ²
$d_s \leq 6.5 \text{ mm}$	50 cm	1.0
$d_s > 6.5 \text{ mm}$	70 cm	0.7

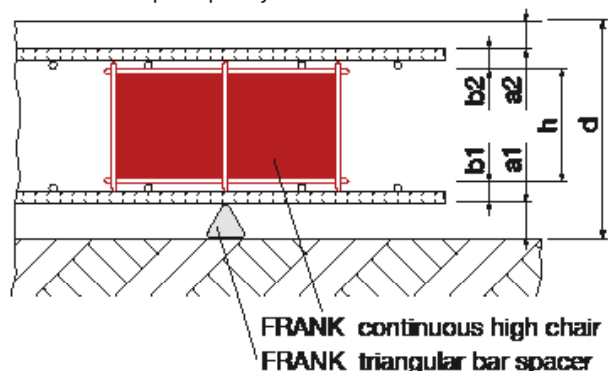
Prikazani izračun odgovara standardnim vrstama armature.

Točan razmak je uvijek potrebno dodatno provjeriti na samom gradilištu, a ovisan je o količini armature, odnosno načinu polaganja armature (hodanje po armatiri, posebno za vrijeme betoniranja itd.).

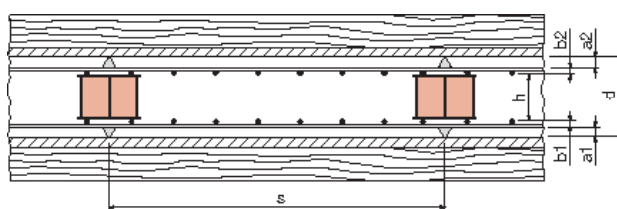
U koliko armatura nije dodatno opterećena hodanjem i sl. potrebna količina može biti umanjena za oko 10 - 20 %.

Distanceri | U-korb držači razmaka armature

Ploča
korisna širina podupiranja 20 cm



Zid



U-Korb

Držači razmaka između dvije zone armature, ploče ili zida

Kat. br.	Visina h cm	Opis	Komada/paleta	Težina kg/paleta
UKS02	2	2/200	2000	824
UKS03	3	3/200	2000	854
UKS04	4	4/200	2000	884
UKS05	5	5/200	1500	691
UKS06	6	6/200	1500	713
UKS07	7	7/200	1000	497
UKS08	8	8/200	1000	512
UKS09	9	9/200	1000	527
UKS10	10	10/200	900	490
UKS11	11	11/200	800	450
UKS12	12	12/200	700	406
UKS13	13	13/200	600	397
UKS14	14	14/200	600	406
UKS15	15	15/200	600	415
UKS16	16	16/200	500	357
UKS18	18	18/200	500	429
UKS20	20	20/200	400	362
UKS22	22	22/200	400	411
UKS24	24	24/200	300	324
UKS26	26	26/200	300	349
UKS28	28	28/200	300	360
UKS30	30	30/200	300	371
UKS32	32	32/200	300	434
UKS34	34	34/200	200	303
UKS36	36	36/200	200	311
UKS38	38	38/200	200	318

Pakiranje: svežanj od 25 kom.

Određivanje visine elementa za ugradnju:

Primjer:

1. Donji zaštitni sloj	a1	30 mm
2. Gornji zaštitni sloj	a2	20 mm
3. Promjer armature u donjoj zoni*	b1	15 mm
4. Promjer armature u gornjoj zoni*	b2	15 mm
Ukupno	x	80 mm

Tražena debljina ploče "d" minus ukupni "x" daje nam visinu U-korb elementa "h". U ovom primjeru kod ploče debljine 200 mm: $200 - 80 = 120$ mm (UKS12)

* Kod izračuna potrebno uzeti u obzir i preklapnje armature

- prilagodljiv sistem, jednostavni nastavci i prekidi, npr. kod prodora instalacija ili drugih otvora
- bez potrebe za dodatnim ukrućivanjem, poprečne konstruktivne šipke
- raspoređene su po cijeloj dužini
- stabilna površina nalijeganja gornje armature zahvaljujući kontinuiranom nalijeganju
- na svakom mjestu loma postavljene su poprečne konstruktivne šipke što omogućuje veću stabilnost